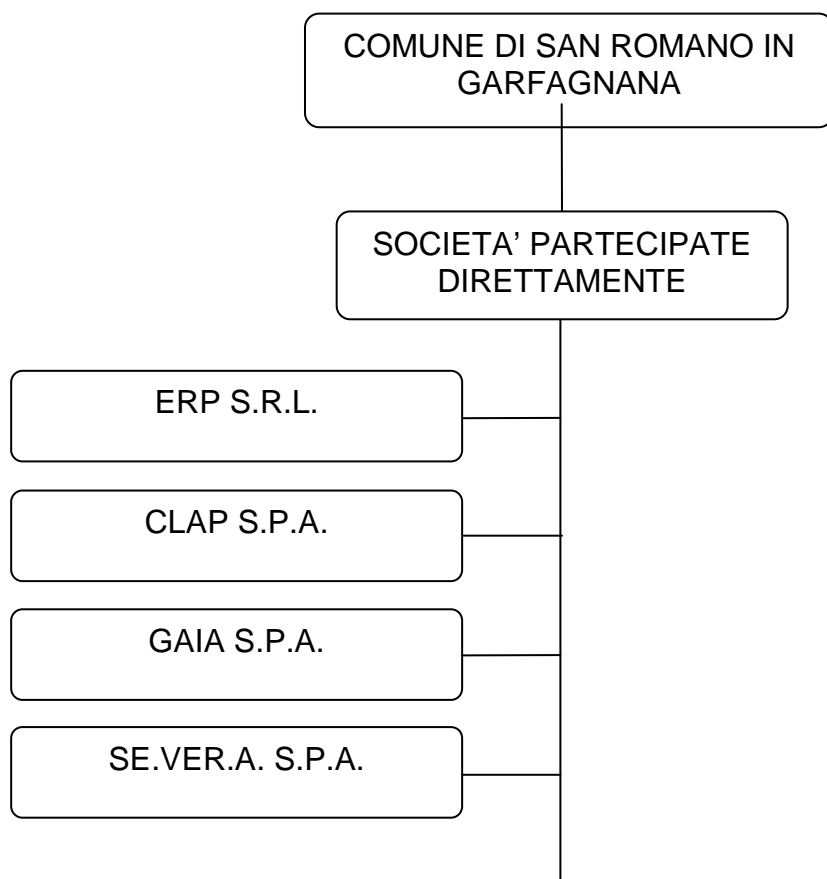




Comune di San Romano in Garfagnana

Provincia di Lucca

L'articolo n. 8 del D.L. n. 98 / 2011
convertito in Legge n. 111 / 2011
“*obblighi di trasparenza per le società a partecipazione pubblica*”



Società	Quota % partecipazione diretta	Pareggio di Bilancio		
		2008	2009	2010
ERP S.r.l.	0,38 %	NO	SI	SI
CLAP S.p.A.	0,12 %	SI	SI	NO
GAIA S.p.A.	0,046 %	SI	SI	SI
Se.Ver.A. S.p.A.	2,48 %	NO	NO	NO